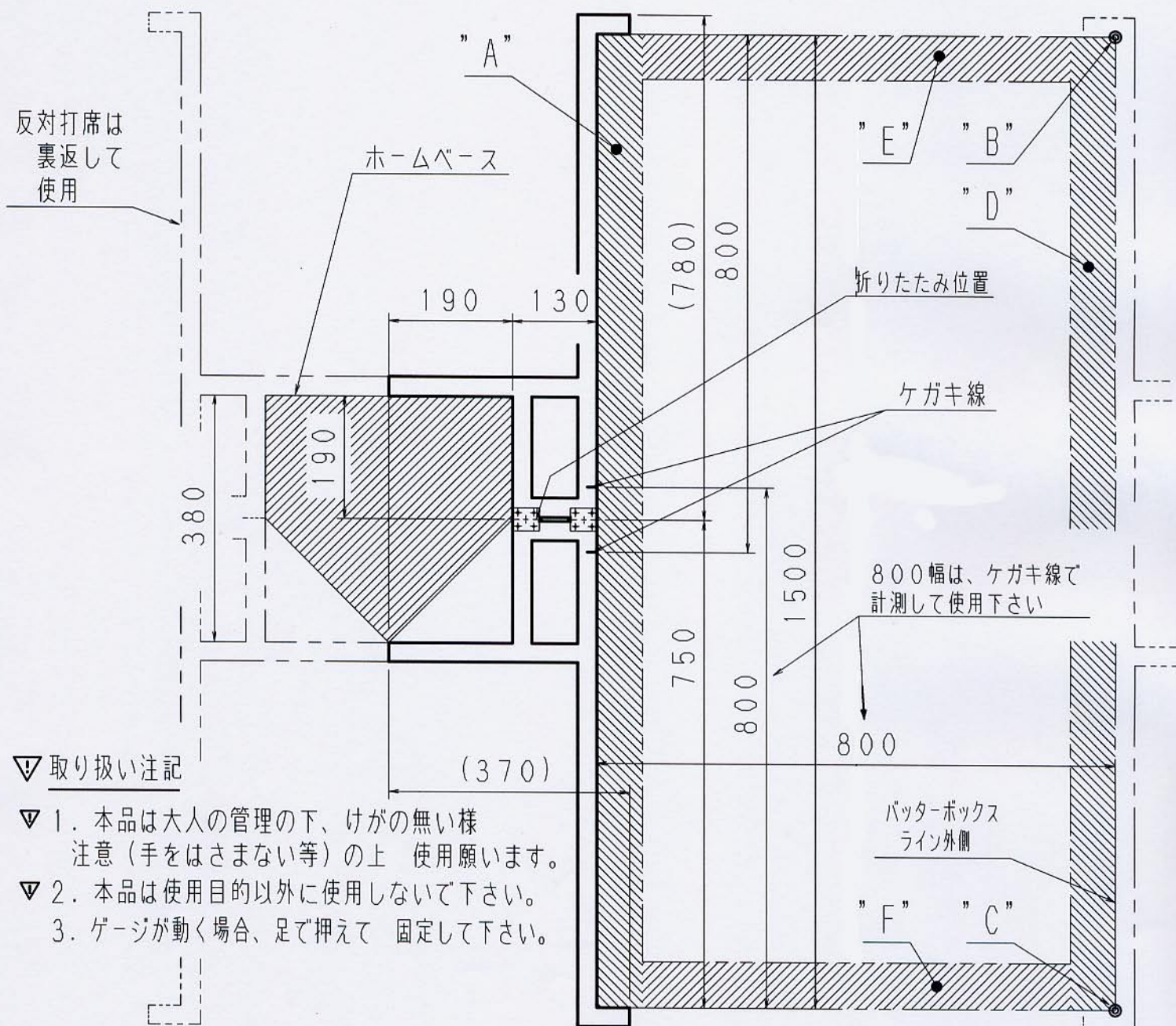


## 使用方法

1. ホームベースにゲージを合わせ" A " の側のラインを引く
2. ゲージの800 mmのケガキ線位置で幅を（直角を考慮して）決めグラウンドにマーク " B " " C " をケガク
3. マーク" B " " C " にゲージを当て2点を結ぶ " D " の線を引く
4. 残りの線" E " " F " を引く
5. 反対 打席は、ゲージを裏返して 行う



### ▽ 取り扱い注記

- ▽ 1. 本品は大人の管理の下、けがの無い様注意（手をはさまない等）の上 使用願います。
- ▽ 2. 本品は使用目的以外に使用しないで下さい。
3. ゲージが動く場合、足で押えて 固定して下さい。

バターボックス ライン引きゲージ  
(学童 軟式用サイズ1500×800)

折りたたみ寸法 SUS  
370×780×(7) mm  
重量 1.4 kg

100421  
F.O.